

# 筑波大学科学技術週間 キッズ・ユニバーシティ



平成31年

4/20<sup>±</sup>

イベント参加料

無料

「一日筑波大生」になって、  
科学の面白さと大学の魅力を体感しよう!!  
特別授業や科学実験など、  
さまざまなイベントが盛りだくさん!



## 要事前申込み

### A「微生物も会話する」

生命環境系 野村暢彦 教授

特別  
授業



場所：総合研究棟A 1階110

● 時間：11:00～11:45  
(授業30分+質問タイム)

● 動物や植物だけが生き物じゃないぞ! 目に見えない小さな生き物「微生物」も、私たちの健康や食、そして地球の環境に深く関係する、とても大切な生き物です。彼らも、私たちと同じように会話をしたり、群れを作って生きています。最新の科学でわかってきた、微生物の不思議な世界をのぞいてみよう。

● 対象：小学校高学年(5年生)以上  
● 定員80名

### B「カエルの不思議な合唱」

システム情報系 合原一究 助教

特別  
授業



場所：総合研究棟A 1階110

● 時間：14:00～14:45  
(授業30分+質問タイム)

● カエルの合唱を聞いたことがありますか。みんな競い合って鳴いています。でもよく聞くと、声を合わせているようにも聞こえます。じつは、カエルはお互いの声を聞いていて、自分の鳴くタイミングを柔軟に調整しています。そんなカエルの合唱の不思議に、メトロノームの実験も交えて迫ります。

● 対象：小学校高学年(5年生)以上  
● 定員80名



### C 筑波大学地底探検ツアー 2019

筑波大学施設部

限定  
公開

場所：中央機械室、共同溝(総合研究棟B 1階エントランス集合)

● 時間：①10:00～10:30 ②11:30～12:00  
③14:00～14:30 ④15:30～16:00

● 大学を支える電気や水が通っている地下の巨大空間をご案内します。普段は学外はもちろん学内関係者でもなかなか入ることができません。先進的な科学技術を支える設備技術や土木技術の素晴らしさを、体感できるはずですよ!

● 対象：小学校3年生以上 ● 各回25名

#### A～Cの申込方法

詳細をHP(下記URL)で確認のうえ「申し込みフォーム」より直接お申込みください。

<社会貢献・地域連携>

<https://scpj.tsukuba.ac.jp/> のトップページ……>



#### 問合せ先

筑波大学総務部総務課

E-mail: [chiiki@un.tsukuba.ac.jp](mailto:chiiki@un.tsukuba.ac.jp) 電話: 029-853-2052

※お申込みを受信した後、確認メールを送付します。メールが届かない場合は、必ずお問い合わせください。

常設展示・申込み不要

4/20(土)  
以外も実施

### 筑波大学ギャラリー

(ノーベル賞及びオリンピック関連の展示等)

● 開館時間：9:00～17:00 休館日：日曜日  
● 場所：筑波大学ギャラリー  
● 対象：一般公開

スタンプラリーで  
グッズをゲット!

※最終受付時刻がありますので、  
ご注意ください。

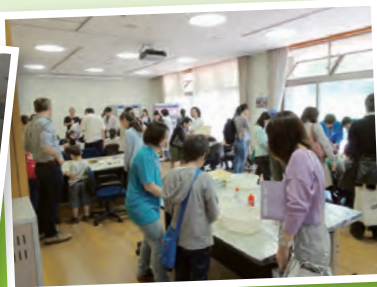
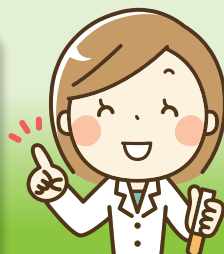
おなかが空いたら  
学食へ!



## 第二エリア

### 昆虫ハカセと行く 〈春のむしムシ探検隊〉

● 時間：①10:00～②14:00～(各90分)  
● 場所：【見学場所】筑波キャンパス内  
【集合場所】総合研究棟A 1階エントランス  
● 対象：小学校高学年(5年生)以上



## 第一エリア

### 最新のスーパーコンピュータ を見に行こう!

- 時間：【施設見学】 12:30~16:00  
【講演】 14:30~15:00
- 場所：計算科学研究センター
- 対象：小学生以上

## 植物園エリア

要事前申込み

### ドングリと植物園の虫たち

- 時間：13:00~16:00
- 場所：山岳科学センター植物見本園
- 対象：小学校4年生以上
- 定員：5組 計10名程度
- 申込先：  
<https://goo.gl/forms/zfp8JUUnWWwkUrKL02>



## 第二エリア

### 科学遊びラボ

- 時間：10:00~16:00  
(12:00~13:00を除く)
- 場所：総合研究棟A 1階107
- 対象：小学生以上

### タッチプールで 海の生き物に触って、 生き物を学ぼう!

- 時間：10:00~16:00
- 場所：総合研究棟A 1階108
- 対象：小学生以上

### きみどり散歩 ~「2019国際植物の日」協賛イベント~

- 時間：10:00~16:00
- 場所：総合研究棟A 1階
- 対象：小学生以上

### 第132回 バイオeカフェ 「ホテル室内累代飼育30年の歩み」

- 時間：14:00~15:30
- 場所：2B棟 2階2B206
- 対象：小学校高学年(5年生)以上

### 生物の不思議 『なんでだろう?』を化学する

- 時間：15:05~15:50  
(授業30分+質問タイム)
- 場所：総合研究棟A 1階110
- 対象：小学校高学年(5年生)以上

### 生物学類電子顕微鏡室 一般公開

- 時間：13:00~15:00
- 場所：2D棟 1階2D123  
(生物学類電子顕微鏡室)
- 対象：小学生以上

### T-PIRC 遺伝子実験センター 遺伝子組換え植物を 見に行こう!

- 時間：12:30~15:00(ガイドツアー①13:00~②14:00~)
- 場所：遺伝子実験センター
- 対象：小学校高学年(5年生)以上

## 第三エリア

### 色・音・光の物質工学 科学で遊ぼう

- 時間：10:00~16:00
- 場所：総合研究棟B 1階
- 対象：小学生以上

### 応用理工学類 3Dドームシアター

- 時間：10:00~16:00
- 場所：総合研究棟B 1階
- 対象：小学生以上

### 環境・エネルギーのための科学と技術： 体験実験とポスター展

- 時間：10:00~16:00
- 場所：総合研究棟B 1階
- 対象：小学校高学年(5年生)以上

### 宇宙の歴史の 暗黒部分を解明する

- 時間：10:00~16:00
- 場所：総合研究棟B 1階及び  
0107セミナー室他
- 対象：小学校高学年(5年生)以上

### 大学院システム情報工学研究科 リスク工学専攻公開

- 時間：10:00~16:00
- 場所：総合研究棟B 7階吹抜及び  
8階0811セミナー室
- 対象：高校生以上

### 大学院システム情報工学研究科 構造エネルギー工学 専攻公開

- 時間：13:00~15:00
- 場所：3A棟 3階3A304
- 対象：中学生以上

### 大学院システム情報工学研究科 知能機能システム専攻公開

- 時間：10:30~15:30
- 場所：3L棟 3階
- 対象：高校生以上

### 理工学群 工学システム学類紹介と公開 地上ロケットエンジン燃焼試験

- 時間：13:00~16:00
- 場所：3L棟 2階3L201 及び 虹の広場
- 対象：高校生以上(体験学習は高校生対象)

## 実験センターエリア

### 地上の太陽を目指す 未来エネルギー研究を 知ろう!!

- 時間：11:00~16:00
- 場所：プラズマ研究センター
- 対象：小学校高学年(5年生)以上

## 交通アクセス

### 公共交通機関

TXつくば駅等から筑波大学循環バス(右回り、左回り)又は、「筑波大学中央」行きのバスに乗車、「筑波大学中央」で下車

### 自家用車(詳細右図のとおり)

県道55号線(東大通り)から大学に入る。  
● 総合研究棟A・Bに総合案内あり



詳細は、筑波大学ホームページの「イベント」をご覧ください。

<http://www.tsukuba.ac.jp/>



## 《問合せ先》

筑波大学総務部総務課

E-mail: [chiiki@un.tsukuba.ac.jp](mailto:chiiki@un.tsukuba.ac.jp)  
電話: 029-853-2052